

## RX 50 Datos Técnicos

### Carretillas eléctricas

---

[RX 50-10 C](#)

[RX 50-10](#)

[RX 50-13](#)

[RX 50-15](#)

[RX 50-16](#)



# RX 50 Carretilla eléctrica

## La más grande entre las pequeñas

Esta hoja de datos según la directiva VDI 2198 indica únicamente los valores técnicos del equipo de serie.  
El uso de neumáticos diferentes, mástiles distintos, dispositivos adicionales, etc. puede modificar los valores.



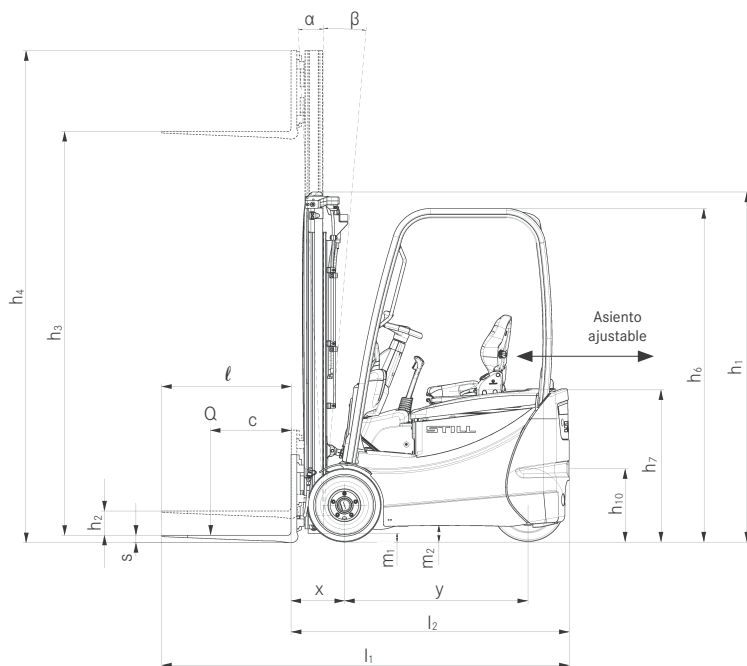
		1.1	Fabricante		STILL	STILL	STILL	STILL	STILL		
Identificación	1.2	Denominación de tipo del fabricante			<b>RX 50-10 C</b>	<b>RX 50-10</b>	<b>RX 50-13</b>	<b>RX 50-15</b>	<b>RX 50-16</b>		
	1.2.1	Número de modelo del fabricante			5060	5061	5063	5065	5066		
	1.3	Accionamiento			Eléctrico	Eléctrico	Eléctrico	Eléctrico	Eléctrico		
	1.4	Manejo			Sentado	Sentado	Sentado	Sentado	Sentado		
	1.5	Capacidad de carga nominal/carga	Q	kg	1000	1000	1250	1500	1600		
	1.6	Centro de gravedad de la carga	c	mm	500	500	500	500	500		
	1.8	Distancia de la carga	x	mm	330	330	330	330	335		
	1.9	Distancia entre ejes	y	mm	974	1028	1136	1190	1190		
	Pesos	2.1	Peso en vacío (incl. batería)			kg	2358	2372	2561	2826	2833
2.2		Carga sobre el eje con carga	delante/detrás	kg	2833/525	2832/540	3247/564	3679/647	3866/567		
2.3		Carga sobre el eje sin carga	delante/detrás	kg	981/1377	1024/1347	1084/1477	1133/1693	1143/1690		
Ruedas/Chasis	3.1	Ruedas			Súper elásticas	Súper elásticas	Súper elásticas	Súper elásticas	Súper elásticas		
	3.2	Tamaño de ruedas	delante	mm	180/70-8	180/70-8	180/70-8	180/70-8	180/70-8		
	3.2	Tamaño de ruedas	detrás	mm	180/70-8	180/70-8	180/70-8	180/70-8	180/70-8		
	3.5	Número de ruedas (x = tracción)	delante/detrás		2/1x	2/1x	2/1x	2/1x	2/1x		
	3.6	Ancho de vías	delante/detrás	b <sub>10</sub> /b <sub>11</sub>	mm	840/-	840/-	840/-	840/-	840/-	
	4.1	Inclinación del mástil/porta horquillas	adelante/atrás	α/β	°	3/5	3/5	3/5	3/5	3/5	
Dimensiones básicas	4.2	Altura del mástil replegado			h <sub>1</sub>	mm	2160	2160	2160	2160	
	4.3	Elevación libre			h <sub>2</sub>	mm	150	150	150	150	
	4.4	Elevación <sup>1</sup>			h <sub>3</sub>	mm	3230	3230	3230	3230	
	4.5	Altura del mástil desplegado			h <sub>4</sub>	mm	3805	3805	3805	3805	
	4.7	Altura sobre el tejadillo protector (cabina)			h <sub>6</sub>	mm	1980	1980	2050	2050	
	4.8	Altura del asiento en términos de SIP			h <sub>7</sub>	mm	953	953	953	953	
	4.19	Longitud total			l <sub>1</sub>	mm	2359	2413	2521	2575	2580
	4.20	Longitud, incl. parte posterior de la horquilla			l <sub>2</sub>	mm	1559	1613	1721	1775	1780
	4.21	Ancho total			b <sub>1</sub>	mm	990	990	990	990	990
	4.22	Dimensiones de las horquillas			s/e/l	mm	35/80/800	35/80/800	35/80/800	35/80/800	40/80/800
	4.23	Porta horquillas ISO 2328, clase/forma A, B					ISO II/A	ISO II/A	ISO II/A	ISO II/A	ISO II/A
	4.24	Anchura del porta horquillas			b <sub>3</sub>	mm	980	980	980	980	980
	4.31	Altura sobre el suelo debajo del mástil			m <sub>1</sub>	mm	90	90	90	90	90
	4.32	Altura sobre el suelo en el centro de la distancia entre ejes			m <sub>2</sub>	mm	90	90	90	90	90
	4.34.1	Anchura del pasillo con paleta 1000 x 1200 transversal			A <sub>st</sub>	mm	2888	2942	3050	3104	3109
4.34.2	Anchura del pasillo con paleta 800 x 1200 longitudinal			A <sub>st</sub>	mm	3010	3064	3172	3226	3231	
4.35	Radio de giro			W <sub>a</sub>	mm	1229	1283	1391	1445	1445	
Datos de rendimiento	5.1	Velocidad de traslación	con/sin carga	km/h	12,0/12,5	12,0/12,5	12,0/12,5	12,0/12,5	12,0/12,5		
	5.2	Velocidad de elevación	con/sin carga	m/s	0,38/0,54	0,38/0,54	0,33/0,54	0,32/0,54	0,30/0,54		
	5.3	Velocidad de descenso	con/sin carga	m/s	0,54/0,60	0,54/0,60	0,54/0,60	0,54/0,60	0,54/0,60		
	5.5	Tracción	con/sin carga	N	1650/1950	1650/1950	1400/1700	1280/1670	1240/1670		
	5.6	Tracción máx.	con/sin carga	N	2840/7150	2840/7150	3500/7150	3770/7150	3470/7150		
	5.7	Rampa superable	con/sin carga	%	6,5/11,0	6,5/11,0	5,0/8,5	4,0/8,0	4,0/7,5		
	5.8	Máx. rampa superable	con/sin carga	%	19,0/25,0	19,0/25,0	19,0/25,0	19,0/25,0	19,0/25,0		
	5.9	Tiempo de aceleración	con/sin carga	s	5,1/4,7	5,1/4,7	5,3/4,8	5,5/4,9	5,6/5,0		
	5.10	Freno de servicio				Hidráulico	Hidráulico	Hidráulico	Hidráulico	Hidráulico	
	Motor eléctrico	6.1	Motor de traslación, potencia con S3 = 60 min			kW	4,9	4,9	4,9	4,9	4,9
6.2		Motor de elevación, potencia con ED 15%			kW	7,6	7,6	7,6	7,6	7,6	
6.3		Batería según DIN 43531/35/36 A, B, C, no				DIN 43535 A	DIN 43535 A	DIN 43535 A	DIN 43535 A	DIN 43535 A	
6.4		Tensión de la batería			U	V	24	24	24	24	
6.4.1		Capacidad de la batería K <sub>s</sub>			Ah	460	575	805	920	920	
6.5		Peso de la batería			kg	372	445	600	676	676	
6.6		Consumo energético 60 ciclos de trabajo VDI/hora			kWh/h	3,7	3,7	4,2	4,8	4,9	
Otros	10.1	Presión de trabajo para accesorios			bar	230	230	230	230	230	
	10.2	Caudal de aceite para accesorios			l/min	30	30	30	30	30	
	10.7	Nivel de presión acústica L <sub>pAZ</sub> (puesto del conductor) <sup>2</sup>			dB(A)	63,9	63,9	63,9	63,9	63,9	
		Vibración en el cuerpo humano: aceleración según EN 13059			m/s <sup>2</sup>	<0,7	<0,7	<0,7	<0,7	<0,7	

<sup>1</sup> La elevación nominal indicada tiene en cuenta la compresión de los neumáticos y las tolerancias del diámetro de los neumáticos

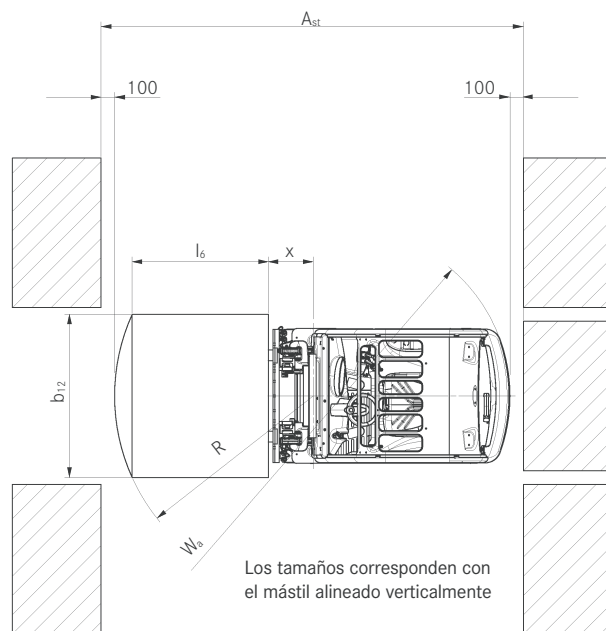
<sup>2</sup> Sin cabina; valores diferentes con cabina

# RX 50 Carretilla eléctrica

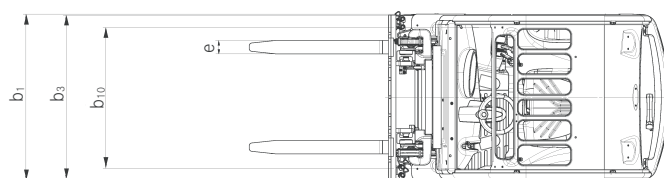
## Dibujos técnicos



Vista lateral



Vista superior



Vista superior

## Rampas

Recorrido máximo que se puede realizar en 60 minutos.

Ejemplo: con una carga de 1000 kg y una rampa del 5%, un modelo RX 50-10 realizar un recorrido de 677 m hasta diez veces en una hora.

	Rampa	Recorrido máximo en m				
		RX 50-10 C	RX 50-10	RX 50-13	RX 50-15	RX 50-16
Con carga	19%	1154	1094	667	-	-
	15%	2153	2153	1404	959	903
	10%	4504	4505	4108	3129	2679
	5%	6771	6770	6054	5479	5492
Sin carga	25%	1627	1628	1216	940	940
	20%	3275	3232	2401	1755	1755
	15%	4515	4492	4300	3997	3997
	10%	5775	5805	5479	5094	5068
	5%	8505	8641	8308	7468	7469

Calzada seca de hormigón natural = coeficiente de fricción 0,80

Batería de serie según las indicaciones en la hoja de datos

La velocidad es variable

## Anchuras del vehículo

		Anchura de la carretilla b <sub>1</sub>		Ancho de vías delantero b <sub>10</sub>	
		RX 50-10 C/10/13/15/16			
Ruedas	Súper elásticas 180/70-8 (solo ruedas Trelleborg Rota)	mm	990		840
	Súper elásticas 180/70-8 (el resto de ruedas súper elásticas)	mm	1028		872
	Súper elásticas 200/50-10	mm	1137		930
	Caucho macizo 18 x 7 x 12 1/8	mm	1078		892
	Caucho macizo 18 x 7 x 12 1/8	mm	1192		1004



RX 50-10 C - RX 50-10			Mástil Telescópico								Mástil NiHo					Mástil Triple					
	Elevación nominal	$h_3$	mm	2830	3030	3230	3530	3930	4230	4730	5430	2975	3175	3375	3575	3975	4320	4620	4920	5220	5620
	Altura total	$h_1$	mm	1960	2060	2160	2310	2510	2660	2910	3260	1960	2060	2160	2260	2460	1960	2060	2160	2260	2460
	Elevación libre <sup>1, 2</sup>	$h_2$	mm	150	150	150	150	150	150	150	150	1405	1505	1605	1705	1905	1405	1505	1605	1705	1905
	Altura máxima <sup>1, 2</sup>	$h_4$	mm	3405	3605	3805	4105	4505	4805	5305	6005	3550	3750	3950	4150	4550	4895	5195	5495	5795	6195
	Inclinación del mástil/porta horquillas	adelante/detrás	$\alpha/\beta$	3/5								3/5					3/5				
	Apertura de la horquilla ajustable		mm	216 / 368 / 445 / 521 / 673 / 760								216 / 368 / 445 / 521 / 673 / 760					216 / 368 / 445 / 521 / 673 / 760				
	Ruedas	delante/detrás		180/70-8 / 180/70-8								180/70-8 / 180/70-8					180/70-8 / 180/70-8				
	Ancho de vías	delante/detrás	$b_{10}/b_{11}$	872/0								872/0					872/0				
Anchura máxima		$b_1$	1028								1028					1028					

RX 50-13 - RX 50-15			Mástil Telescópico								Mástil NiHo					Mástil Triple						
	Elevación nominal	$h_3$	mm	2830	3030	3230	3530	3930	4230	4730	5430	2975	3175	3375	3575	3975	4320	4620	4920	5220	5620	6070
	Altura total	$h_1$	mm	1960	2060	2160	2310	2510	2660	2910	3260	1960	2060	2160	2260	2460	1960	2060	2160	2260	2460	2610
	Elevación libre <sup>1, 2</sup>	$h_2$	mm	150	150	150	150	150	150	150	150	1405	1505	1605	1705	1905	1405	1505	1605	1705	1905	2005
	Altura máxima <sup>1, 2</sup>	$h_4$	mm	3405	3605	3805	4105	4505	4805	5305	6005	3550	3750	3950	4150	4550	4895	5195	5495	5795	6195	6645
	Inclinación del mástil/porta horquillas	adelante/detrás	$\alpha/\beta$	3/5								3/5					3/5					
	Apertura de la horquilla ajustable		mm	216 / 368 / 445 / 521 / 673 / 760								216 / 368 / 445 / 521 / 673 / 760					216 / 368 / 445 / 521 / 673 / 760					
	Ruedas	delante/detrás		180/70-8 / 180/70-8								180/70-8 / 180/70-8					180/70-8 / 180/70-8					
	Ancho de vías	delante/detrás	$b_{10}/b_{11}$	872/0								872/0					872/0					
Anchura máxima		$b_1$	1028								1028					1028						

RX 50-16			Mástil Telescópico								Mástil NiHo					Mástil Triple						
	Elevación nominal	$h_3$	mm	2830	3030	3230	3530	3930	4230	4730	5430	2975	3175	3375	3575	3975	4320	4620	4920	5220	5620	6070
	Altura total	$h_1$	mm	1960	2060	2160	2310	2510	2660	2910	3260	1960	2060	2160	2260	2460	1960	2060	2160	2260	2460	2610
	Elevación libre <sup>1, 2</sup>	$h_2$	mm	150	150	150	150	150	150	150	150	1362	1462	1562	1662	1862	1362	1462	1562	1662	1862	2012
	Altura máxima <sup>1, 2</sup>	$h_4$	mm	3473	3673	3873	4173	4573	4873	5373	6073	3593	3793	3993	4193	4593	4938	5238	5538	5838	6238	6688
	Inclinación del mástil/porta horquillas	adelante/detrás	$\alpha/\beta$	3/5								3/5					3/5					
	Apertura de la horquilla ajustable		mm	216 / 368 / 445 / 521 / 673 / 760								216 / 368 / 445 / 521 / 673 / 760					216 / 368 / 445 / 521 / 673 / 760					
	Ruedas	delante/detrás		180/70-8 / 180/70-8								180/70-8 / 180/70-8					180/70-8 / 180/70-8					
	Ancho de vías	delante/detrás	$b_{10}/b_{11}$	872/0								872/0					872/0					
Anchura máxima		$b_1$	1028								1028					1028						

<sup>1</sup> Porta horquillas ISO 2A estándar

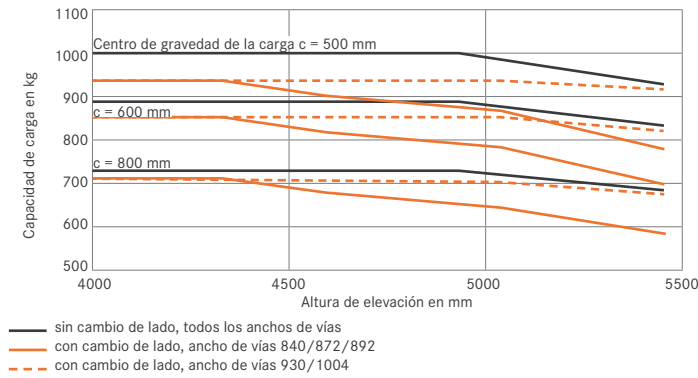
<sup>2</sup> Desviaciones en función del porta horquillas de tope 4/6

# RX 50 Carretilla eléctrica

## Capacidades básicas

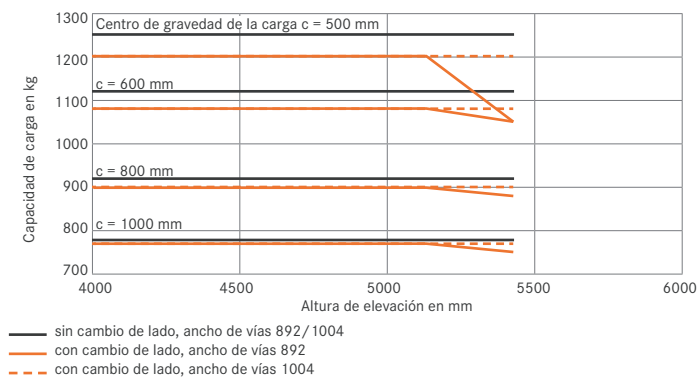
### RX 50-10 y RX 50-10 C Mástil Telescópico/NiHo

#### Ruedas súper elásticas y de caucho macizo



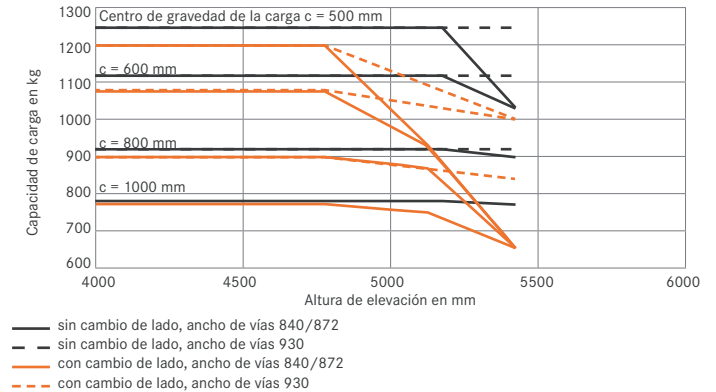
### RX 50-13 Mástil Telescópico/HiLo

#### Ruedas de caucho macizo



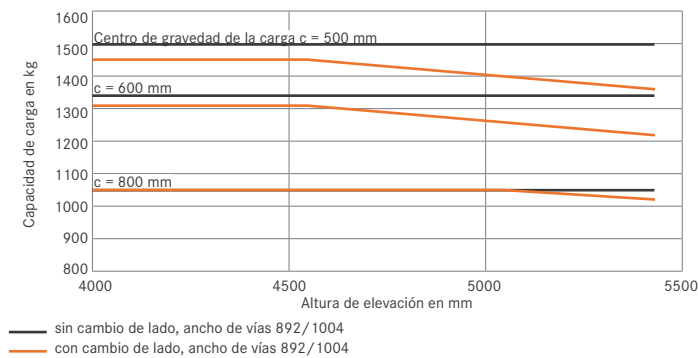
### RX 50-13 Mástil Telescópico/NiHo

#### Ruedas súper elásticas



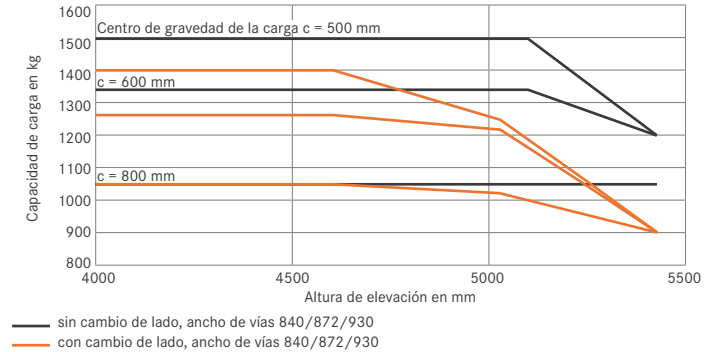
### RX 50-15 Mástil Telescópico/NiHo

#### Ruedas de caucho macizo



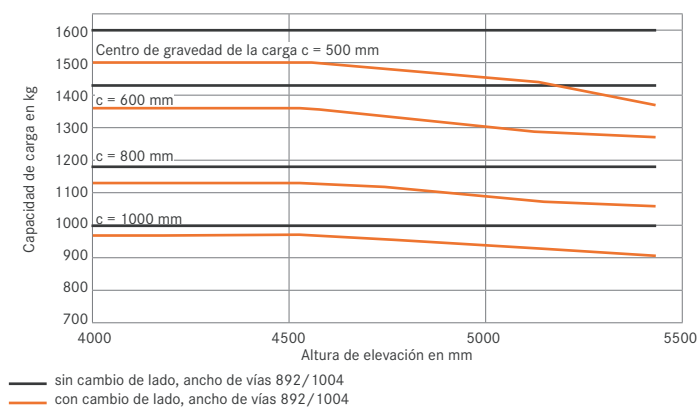
### RX 50-15 Mástil Telescópico/NiHo

#### Ruedas súper elásticas



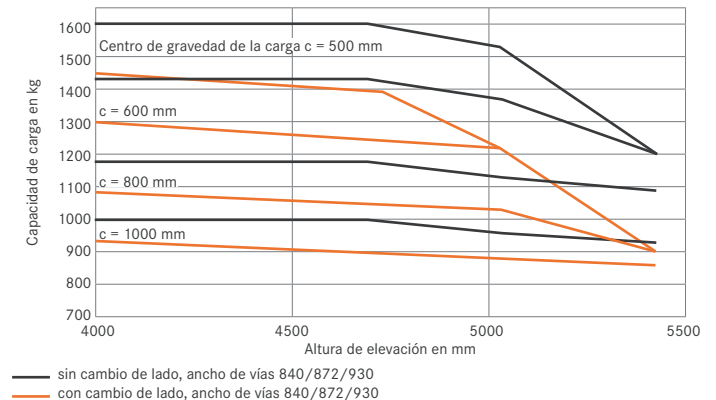
### RX 50-16 Mástil Telescópico/NiHo

#### Ruedas súper elásticas



### RX 50-16 Mástil Telescópico/NiHo

#### Ruedas de caucho macizo

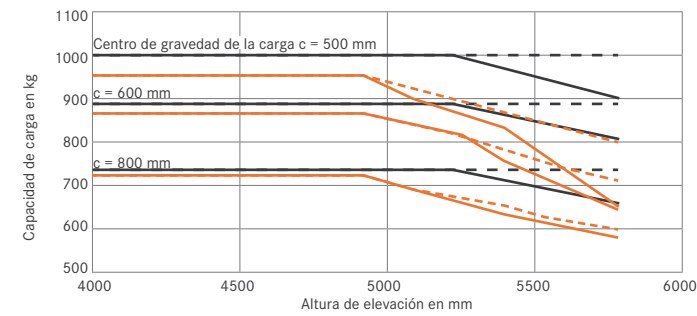


# RX 50 Carretilla eléctrica

## Capacidades básicas

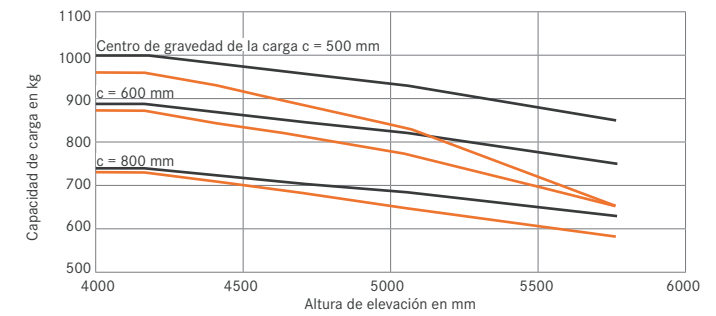
### RX 50-10 Mástil Triple

Ruedas súper elásticas y de caucho macizo



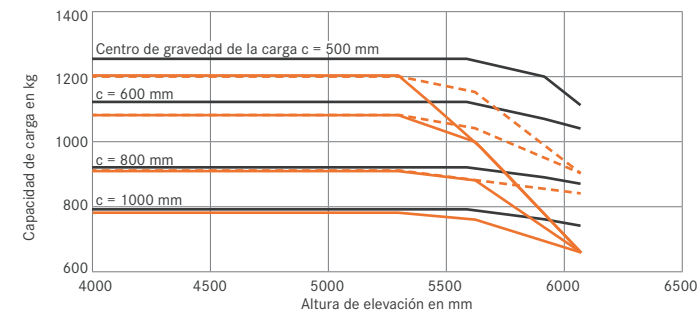
### RX 50-10 C Mástil Triple

Ruedas súper elásticas y de caucho macizo



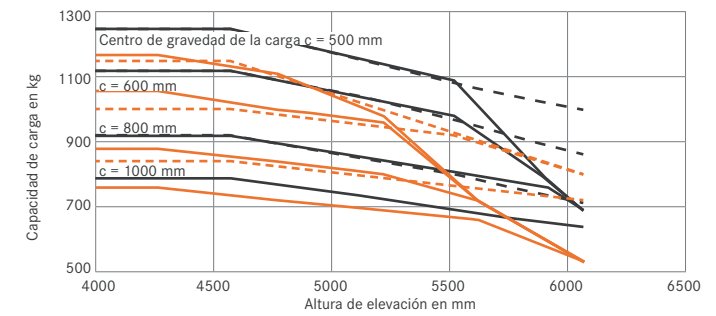
### RX 50-13 Mástil Triple

Ruedas de caucho macizo



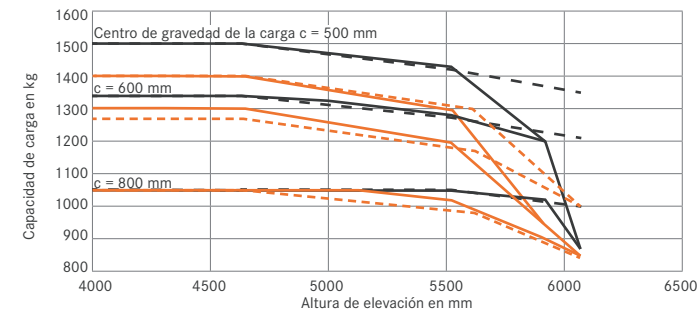
### RX 50-13 Mástil Triple

Ruedas súper elásticas



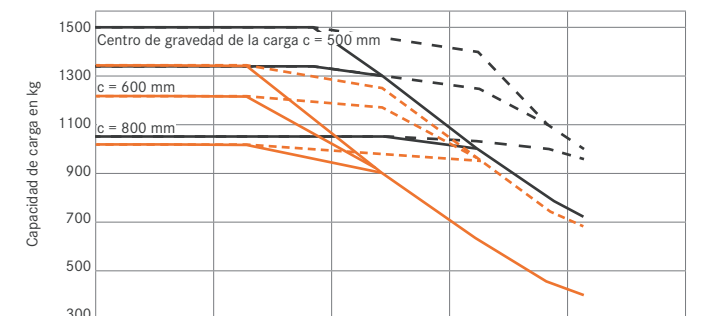
### RX 50-15 Mástil Triple

Ruedas de caucho macizo



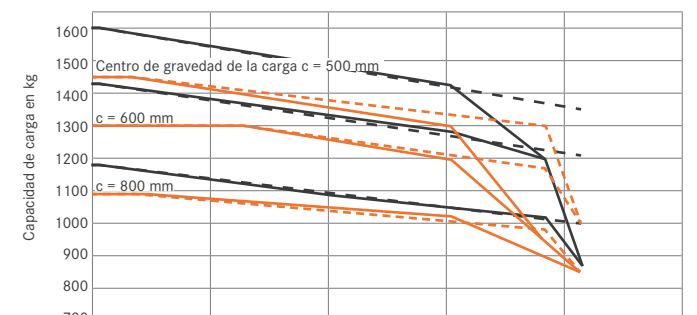
### RX 50-15 Mástil Triple

Ruedas súper elásticas



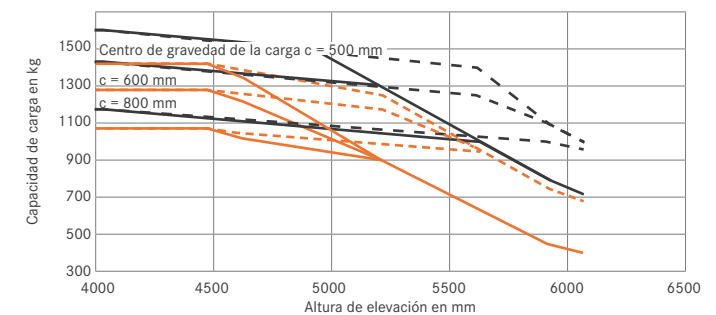
### RX 50-16 Mástil Triple

Ruedas de caucho macizo



### RX 50-16 Mástil Triple

Ruedas súper elásticas



RX 50 Carretilla eléctrica  
La más grande entre las pequeñas



RX 50 Carretilla eléctrica  
Fotos detalladas



Espejo panorámico para una visibilidad perfecta, incluso de la parte trasera



Una amplia ventana en el techo de la cabina del conductor asegura una buena visibilidad de la carga que está por encima



Modo de ahorro energético Blue-Q para periodos de funcionamiento más largos



Cabina del conductor bien diseñada



FleetManager 4.x: derecho de acceso con tarjeta inteligente para una seguridad óptima



Cambio de la batería lateral sencillo con transpaleta manual y lecho de sustitución de batería



Puente de batería integrado para el cambio lateral de la batería utilizando una grúa



Acceso directo a la batería por medio de un compartimiento de batería con una amplia abertura



## RX 50 Carretilla eléctrica

### La más grande entre las pequeñas

Estructura extremadamente compacta para áreas de trabajo reducidas

Modo de ahorro energético Blue-Q

Óptima disponibilidad gracias al cambio de batería lateral cómodo y seguro



La RX 50 es la carretilla contrapesada de tres ruedas accionada eléctricamente con tracción en la rueda trasera más compacta de su clase. El añadido perfecto a la familia de carretillas eléctricas de STILL es ahora mejor que nunca: después de una completa revisión, esta inteligente carretilla eléctrica establece ahora nuevos estándares en lo que a transporte de mercancías pesadas entre 1,0 y 1,6 toneladas se refiere.

Nunca antes había sido tan fácil vigilar el consumo energético. La pantalla le muestra cuantas horas de uso le quedan a la carretilla utilizando el programa de conducción actual. La RX 50 es una fantástica todoterreno en áreas de trabajo reducidas, tanto en distancias cortas como largas, y es ideal para un uso combinado en interiores y exteriores, lo que la convierte en la carretilla elevadora perfecta para una serie de aplicaciones.

Esto incluye el almacenaje de bebidas, frutas y vegetales en la industria de alimentos y bebidas, así como aplicaciones en imprentas, en recepción y expedición de bienes por medio de transportistas y el uso en régimen de varios turnos en la industria automovilística, p. ej. para llevar equipos a las líneas de montaje. La RX 50 es especialmente adecuada para cargar y descargar camiones, contenedores y vagones, así como para el transporte de paletas en el almacén. La RX 50 admite todas las funciones de FleetManager 4.x: toda la información acerca de la carretilla, tal como las horas de servicio, los periodos de uso o el consumo energético, puede visualizarse claramente, en cualquier momento y en cualquier lugar, por medio de la innovadora herramienta online. El control del derecho de acceso a la carretilla por medio de una tarjeta inteligente, con PIN o del empleado también garantiza una seguridad óptima durante el funcionamiento.

## Equipamiento amplio

### Potencia

- Eleva hasta 1,6 toneladas con un centro de gravedad de 500 mm
- Potencia total: accionamiento por corriente trifásica exento de mantenimiento en tecnología de 24 V
- Rotación de mercancías efectiva: velocidad de traslación de hasta 12 km/h
- Suficiente energía para el uso en régimen de varios turnos: batería de alta capacidad y cambio de batería desde el lateral
- Control perfecto del rendimiento: la pantalla muestra la potencia restante de la carretilla y el estado actual de la carga de la batería

### Precisión

- Los programas de conducción permiten elegir entre el máximo rendimiento de rotación o la máxima eficiencia
- Ajustable para adaptarse a cada tarea: la velocidad, la aceleración y el frenado pueden ajustarse individualmente
- Manejo sensible y control sin escalonamiento de la velocidad de elevación: tecnología de válvulas proporcionales sumamente moderna
- Control intuitivo con pedal único
- Manejo preciso de la carga: la columna de dirección y el asiento del conductor desplazados lateralmente ofrecen una visión óptima de las cargas

### Ergonomía

- Cabina del conductor espaciosa y cómoda con posibilidad de equipamiento personalizado y numerosas bandejas portaobjetos

- Incluso más cómodo: el asiento del conductor de máxima calidad ofrece una óptima ergonomía
- Siéntete como en casa: concepto de mando uniforme y fácilmente accesible en toda la serie RX
- Cómodo: entrada y salida sencilla y segura
- Elección entre una serie de opciones de control individuales: multipalanca, minipalanca, Fingertip o joystick 4Plus

### Dimensiones compactas

- Ideal para espacios restringidos: las medidas compactas y su increíble facilidad de maniobra permiten el uso en los pasillos más estrechos

### Seguridad

- Vista panorámica perfecta: amplias ventanas en todos los lados, incluso en el tejadillo protector
- Óptima seguridad gracias al bajo centro de gravedad de la carretilla
- Visualización del ángulo de dirección para aproximaciones seguras y precisas en áreas estrechas

### Responsabilidad medioambiental

- Bajos costes operativos: bajo consumo energético y largos intervalos de mantenimiento (1000 horas de servicio)
- Conducción sin emisiones
- El modo de eficiencia Blue-Q permite ahorros de energía de hasta un 12% simplemente pulsando un botón sin ninguna pérdida de rendimiento
- Más del 95% de los materiales instalados son reciclables

# RX 50 Carretilla eléctrica

## Variantes de equipamiento



	RX 50-10 C	RX 50-10	RX 50-13	RX 50-15	RX 50-16
Asiento del conductor	Gastos de explotación reducidos gracias al bajo consumo energético en todos los ciclos de trabajo y los intervalos de trabajo largos	●	●	●	●
	Control con un pedal, cambio de dirección de desplazamiento utilizando el control hidráulico	●	●	●	●
	Control por doble pedal	○	○	○	○
	Tejadillo protector estándar (sin ventana)	●	●	●	●
	Protección contra la intemperie o cabina de lona	○	○	○	○
	Tejadillo protector Drive-in	—	—	○	○
	Cabina del conductor baja para la carga de contenedores	●	●	●	●
	Parabrisas tintado, luna trasera y techo parasol de vidrio compuesto de seguridad tintado de color verde o de Makrolon, limpia parabrisas	○	○	○	○
	Bandejas porta objetos integradas y porta bebidas	●	●	●	●
	Unidad de visualización y manejo con pantalla y teclas de función, protegida contra salpicaduras	●	●	●	●
	Soporte para escribir con carpeta sujeta papeles (extraíble)	○	○	○	○
	MSG 65 con revestimiento de cuero sintético	●	●	●	●
	Revestimiento textil, suspensión neumática, revestimiento de cuero sintético, apoyo lumbar, prolongación regulable del respaldo, calefacción de asiento, almohadilla de asiento extra ancha	○	○	○	○
	Asidero en el tejadillo protector	●	●	●	●
	Placa amortiguadora horizontal para el asiento del conductor, para reducir al mínimo las vibraciones en el cuerpo humano	○	○	○	○
	Bolsillo para documentos en el respaldo del asiento	○	○	○	○
	Tejadillo interior con iluminación interior	○	○	○	○
	Radio/reproductor de MP3 con conexión USB	○	○	○	○
	Visera parasol y persiana	○	○	○	○
	Versión para entornos fríos, pantalla y aceite hidráulico aptos para el uso hasta -30 grados	○	○	○	○
Mástil	Mástil con buena visibilidad en versión Telescópica, NiHo o Triple	○	○	○	○
	Rejilla protectora para la carga	○	○	○	○
	Posición vertical del mástil	○	○	○	○
	Protección de los cilindros de inclinación contra polvo y humedad por medio de fuelles	○	○	○	○
	Desconexión de la elevación mediante pulsador	○	○	○	○
Protección contra el desgaste de la horquilla	○	○	○	○	
Ruedas	Súper elásticas simples/sistema SIT	●	●	●	●
	Caucho macizo, caucho macizo/color natural, súper elásticas simples/Continental/sistema SIT, súper elásticas simples/color natural/sistema SIT, súper elásticas/Continental/color natural/sistema SIT	○	○	○	○
Sistema hidráulico	Bomba hidráulica silenciosa	●	●	●	●
	Tecnología de válvulas proporcionales para movimientos especialmente precisos	○	○	○	○
	Posibilidades de parametrización de las funciones hidráulicas	○	○	○	○
	Manejo con palanca múltiple	●	●	●	●
	Minipalancas con reposabrazos, 2, 3 o 4 palancas, Fingertip o joystick	○	○	○	○
Accionamiento	5 programas de conducción	●	●	●	●
	Modo de ahorro energético Blue-Q	●	●	●	●
	Pantalla con indicación del consumo energético y del tiempo de funcionamiento restante con el estado de carga actual de la batería	○	○	○	○
	Motores exentos de mantenimiento para traslación, dirección y elevación	●	●	●	●
	Contador de horas de funcionamiento únicamente con el motor de traslación y de elevación en marcha	●	●	●	●
Freno	Recuperación de energía durante el frenado	●	●	●	●
	Freno de estacionamiento mecánico	●	●	●	●
Seguridad	Sistema de retención EasyBelt para la colocación y la retirada rápida del cinturón de seguridad	○	○	○	○
	Sistema de retención Sauermann tipo HRS-E/ERS o sistema de retención IWS con puerta con estribo a la izquierda	—	—	○	○
	Faro de trabajo y luces en versión LED	○	○	○	○
	Limitación de velocidad ajustable según los deseos del conductor	●	●	●	●
	Dispositivo de advertencia STILL Safety Light, punto luminoso azul	○	○	○	○
	Sistema de asistencia (ATC - Assistance Truck Control): para salida/estacionamiento seguros, control del cinturón en el asiento	○	○	○	○
	Sistema de asistencia (ATC - Assistance Truck Control): limitación de velocidad en función del ángulo de dirección	●	●	●	●
	Sistema de asistencia (ATC - Assistance Truck Control): reducción de la velocidad con el mástil elevado	○	○	○	○
	Medición de la carga con una precisión de ±3%	○	○	○	○
	Retrovisor panorámico	○	○	○	○
	Miniconsola para la conmutación del sentido de marcha con la mano derecha e izquierda	○	○	○	○
Detección de carga	○	○	○	○	
FleetManager: derecho de acceso, detección de choque, informes	○	○	○	○	
Otros	Barra de remolque	○	○	○	○

● Estándar ○ Opcional — No disponible

STILL, S.A.  
Pol. Ind. Gran Vía Sud  
c/Primer de Maig, 38-48  
E-08908 L'HOSPITALET LL.  
Teléfono: +34/933 946 000  
Fax: +34/933 946 019  
info@still.es

**Para más información véase:**

**[www.still.es](http://www.still.es)**

STILL, Sevilla  
C<sup>a</sup> Sevilla-Málaga, Km. 4  
E-41500 Alcalá de Guadaíra  
Teléfono: +34/055 630 631  
Fax: +34/955 631 957  
info@still.es

STILL, Madrid  
c/Coto Doñana, 10  
Area Empresarial Andalucía Sector, 1  
E-28320 Pinto  
Teléfono: +34/916 654 740  
Fax: +34/916 913 398  
info@still.es

Se certifica a STILL en las siguientes áreas: Gestión de la calidad, seguridad ocupacional, protección medioambiental y utilización de la energía.

